



Zusatzmodul zur Kalkulation

Subunternehmer-Verwaltung

Mit dem Zusatzmodul Subunternehmer-Verwaltung erhalten Sie bei der Vergabe von Bauleistungen einen vollständigen Überblick über die anzufragenden Gewerke und die Subunternehmer. Für die Preisverhandlungen mit Ihren Subunternehmern zeigt Ihnen die Preisspiegelauswertung schnell, wo die Vergleichspreise der jeweiligen Anbieter liegen. Bei den kurzen Abgabefristen Ihrer Angebote und den teilweise langen Antwortzeiten Ihrer Subunternehmer ist es wichtig, mit einem Ausschreibungsprogramm zu arbeiten, das einfach zu bedienen ist und schnell aussagekräftige Auswertungen liefert.

Grundlegende Steuerungen des Subunternehmermoduls

Es werden zunächst alle Subunternehmer und die auszuführenden Gewerke erfasst. Eine Gliederung in Sub-Gewerke ist auch möglich. In jedem Gewerk kann ein A-Element hinterlegt werden, das dann die automatische Übergabe des Subunternehmerpreises in die LV-Position steuert. Durch Zuordnung der vom Subunternehmer durchzuführenden Gewerke kann Ihnen das Programm in der Ausschreibungsphase objektweise eine Vorschlagsliste mit allen Subunternehmern aufbauen, die die anzufragenden Gewerke/Leistungen ausführen.

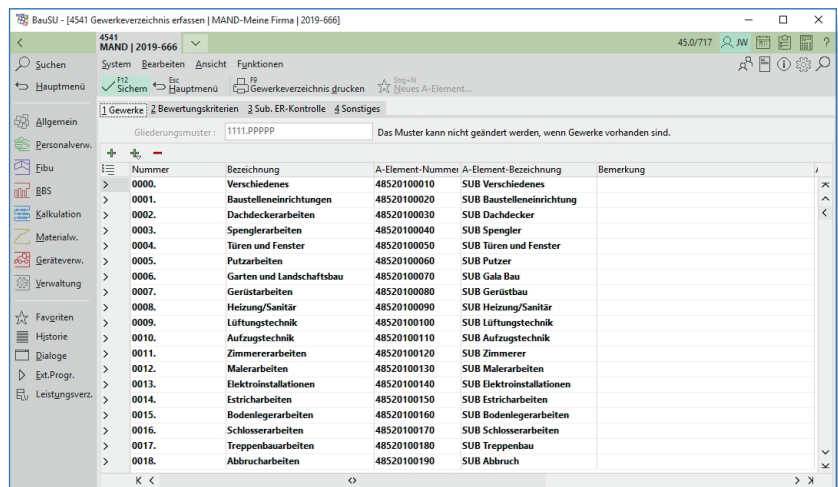


Abb. 1: Gewerkeverzeichnis erfassen

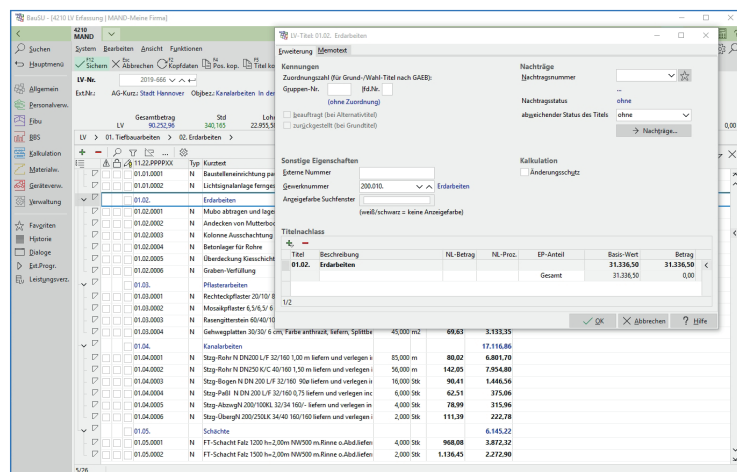


Abb. 2: LV-Erfassung

Zuordnung der Gewerke im objektbezogenen LV

Möchten Sie bei der Erstellung der Vergabeeinheit (Preisspiegel) eine Automatik nutzen, die es ermöglicht, Positionen selbstständig aus dem LV in die Vergabeeinheit zu übertragen? Dann ordnen Sie den Gewerken bei der LV-Erfassung im Dialog einfach ganze Titel oder einzelne Positionen zu. Hier besteht die Möglichkeit, das Gewerk aus einem Auswahlfenster abzurufen. Die in der Positionsebene getroffene Zuordnung übersteuert die Zuordnung der Titlebene.

Anlage von Vergabeeinheiten und Versand der Preisfragen

Vor dem Versand der Preisfragen an Ihre Subunternehmer müssen Vergabeeinheiten/Preisspiegel eingerichtet werden, die die anzufragenden Positionen des LVs beinhalten. Die Anlage der Vergabeeinheiten sowie die Zuordnung der Positionen und Subunternehmern erfolgt bei der richtigen Steuerung im LV und in den Stammdaten automatisch. Die Eingabe und Zuordnung kann auf Wunsch auch manuell erfolgen. Weitere Randinformationen wie z. B. Ausführungszeitraum, Submissionsort und -datum, sowie Angebotsfrist werden hier geführt und können in das Anschreiben Ihrer Anfrage übernommen werden. Es besteht auch die Möglichkeit, die Vergabeeinheit mit entsprechenden Titeln und Positionen im GAEB-Format in eine Datei zu schreiben, um sie den Subunternehmern zu senden.

Die Bieterpreise treffen ein

Die einfachste Form der Übernahme zurückgemeldeter Subunternehmerpreise besteht darin, eine zugesendete Datei des gewählten Bieters einzulesen. Voraussetzung ist allerdings, dass der Subunternehmer diese Preisdatei im GAEB-Format mit der Datenart D84 erzeugt hat. Wenn das nicht der Fall ist, gibt eine Erfassungskraft die Preise in einer übersichtlichen Tabelle manuell ein.

Einige Features bei der manuellen Bearbeitung sind u. a. die Betragskontrolle, das Setzen eines Preisvorbehaltes oder die Eingabe eines Preisersatzes bei fehlendem Subunternehmerpreis in einer Position. Über verschiedene Preis-spiegel-Optionen kann die Darstellung des Preisspiegels durch den Anwender beeinflusst werden. Nach dem Druck und der Zuschlagserteilung erfolgt hier auch die Bestellung der Leistungen beim entsprechenden Subunternehmer.

Typ	Nummer	Kurztext	Menge	EH	EH-Preis	Rabatt	Betrag	EH-Preis	Rabatt	Betrag	EH-Preis	Rabatt	Betrag
	01.	Tiefbauarbeiten				0,00 %	30.664,00		0,00 %	30.951,50		0,00 %	35.384,50
	01.02.	Erdarbeiten				0,00 %	30.664,00		0,00 %	30.951,50		0,00 %	35.384,50
N	01.02.0001	Mubo abtragen und lagern Raupenlader 100 KW	500,000	m3	5,66	0,00 %	2.830,00	5,67	0,00 %	2.835,00	6,22	0,00 %	3.110,00
N	01.02.0002	Andecken von Mutterboden mit Raupenlader 10	450,000	m3	5,00	0,00 %	2.250,00	4,99	0,00 %	2.245,50	5,57	0,00 %	2.506,50
N	01.02.0003	Kolonne Ausschachtung	200,000	m3	6,66	0,00 %	1.332,00	6,88	0,00 %	1.376,00	7,00	0,00 %	1.400,00
N	01.02.0004	Betonlager für Rohre	150,000	m3	98,00	0,00 %	14.700,00	99,50	0,00 %	14.925,00	120,00	0,00 %	18.000,00
N	01.02.0005	Überdeckung Kiesschicht	120,000	m3	48,50	0,00 %	5.820,00	47,25	0,00 %	5.670,00	52,00	0,00 %	6.240,00
N	01.02.0006	Graben-Verfüllung	600,000	m3	6,22	0,00 %	3.732,00	6,50	0,00 %	3.900,00	6,88	0,00 %	4.128,00

Abb. 3: Preisspiegel bearbeiten

Preisübertrag in die LV-Positionen

Der Preisübertrag wird durch bestimmte Steuerungen und vom Anwender festzulegende Optionen beeinflusst. Hier werden Sie mit Hilfe eines Assistenten sicher durch das Programm geführt. Die Art der Preisübertragung in die Positionen des LVs ist abhängig von der LV-Steuerung "Art der EH-Preis-Eingabe".

- ▶ Bei LV mit Steuerung Direktpreiseingabe wird der Subunternehmerpreis als EH-Preis übernommen.
- ▶ Bei EP-Anteil-LV erfolgt die Übergabe des Preises in den vorher anzugebenden EP-Anteil.
- ▶ Bei A-Element-LV wird der Preis in ein A-Element gesetzt und mit einem B-Element zu den bestehenden A-/B-Elementen der Position gefügt.
Der Anwender entscheidet dann lediglich, ob die Preise der bestehenden A-/B-Elemente weiterhin zur Ermittlung des EPs herangezogen und um den übertragenen A-Elementpreis ergänzt oder auf Null gesetzt werden sollen.

Die eigentliche Übertragung erfolgt danach vollkommen automatisch. An dieser Stelle ist dann der letzte Schritt für die Kostenermittlung der Fremdleistungen, um den eigenen Angebotspreis für den Auftraggeber kalkulieren zu können, abgeschlossen.

Technische Rechnungsprüfung

Die von den beauftragten Subunternehmern gestellten Rechnungen lassen sich mit diesem Dialog technisch, d.h. auf Korrektheit der in Rechnung gestellten Mengen, in Zusammenhang mit den sich daraus ergebenden Beträgen, prüfen.

Die Registerseite Abrechnungsstand führt das komplette LV auf und vergleicht die aufgemessene Menge bzw. die ausgeschriebene Menge aus den LV-Positionen mit der zugehörigen Rechnungsmenge des Subunternehmers aus der Vergabeeinheit.