

Bau-SU®
für Windows



Ihre Antwort

Senden Sie uns bitte kostenfrei weitere Informationen:

Firma _____
 Herr/Frau _____
 Straße _____
 Plz./Ort _____
 Telefon _____
 Telefax _____
 E-Mail _____

Wir sind bereits Bau-SU Kunde

Kunden-Nr.: _____

Infomaterial Hauptmodule:

- Bau-Lohnbuchhaltung Kalk./Angebot, Aufmaß/Abrechnung
 Bau-Finanzbuchhaltung Materialwirtschaft Einkauf
 Bau-Betriebssteuerung Geräteverwaltung

Infomaterial Zusatzmodule:

- Betriebswirtschaftlich Technisch-kaufmännisch
 Bau-SU Mobilsoftware für Pocket-PC

Wir interessieren uns für eine Programm-Präsentation.

**Bitte per Fax: 05130 607585
 oder Briefpost senden an:**



Bau-SU Zentrale
 Wietze Aue 72
 30900 Bissendorf/Hannover



Bau-SU® ist ein eingetragenes Warenzeichen der Bau-SU GmbH (398 69 364)

Unsere Komplettlösung

Flexibel

Ein großer Vorteil der Bau-SU® Software, eine für MS Windows® (ab Windows 2000) entwickelte Komplettlösung, liegt in der Integrität und Flexibilität der Daten. Alle Vorgänge in Ihrem Betrieb werden als Eingaben erfasst und fließen automatisch von einem Programmteil zum anderen, so dass der fehlerträchtige Export und Import zwischen den einzelnen Programmteilen konsequent vermieden wird.

Modular

Unser Programm ist in verschiedene Module aufgeteilt, die jeweils einen sinnvollen Aufgabenbereich umfassend abdecken. So erhalten Sie genau die Komponenten, die Sie wirklich brauchen. Ihr Betrieb bekommt eine optimale und praxiserprobte Softwarekonfiguration, die sich jederzeit nach Bedarf um weitere Standardmodule erweitern lässt.

Offenes System

Alle Daten werden zentral in einer SQL-Datenbank gespeichert und über diverse Schnittstellen importiert, so dass auch Daten von anderen Programmen verarbeitet werden können, z. B. Leistungsverzeichnisse nach GAEB, Datenorm und STLB. Auch der Datenaustausch mit Banken, Krankenkassen, Finanzämtern oder der ZYK/ULAK ist mit unserem Programm gewährleistet.

Datensicherheit

Der Zugriff auf die Datenbank ist über ein spezielles Transaktionshandling bestmöglich vor Systemausfällen der Arbeitsplätze und des Servers abgesichert, so dass ein Höchstmaß an Datensicherheit erreicht wird.

Unsere Adressen

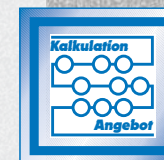
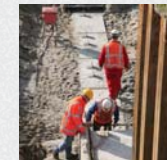
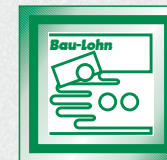
- **Bau-SU Zentrale**
Tel.: 05130 6075-0
E-Mail: Info@Bau-SU.de
- **Bau-SU München**
Tel.: 089 6101 9995
E-Mail: muenchen@bau-su.de
- **Bau-SU Österreich**
Tel.: 0732 2222 890
E-Mail: office@bau-su.at
- **Bau-SU Karlsruhe**
Tel.: 07275 9488588
E-Mail: karlsruhe@bau-su.de
- **Bau-SU Dortmund**
Tel.: 02306 1558
E-Mail: dortmund@bau-su.de
- **Bau-SU Hamburg**
Tel.: 040 5 28 26 28
E-Mail: hamburg@bau-su.de
- **Bau-SU Dresden**
Tel.: 035203 33 666
E-Mail: dresden@bau-su.de
- **Bau-SU Berlin**
Tel.: 030 392 1484
E-Mail: berlin@bau-su.de
- **Bau-SU Bamberg**
Tel.: 09573 310 390
E-Mail: bamberg@bau-su.de

Bau-SU

Bau-Software Unternehmen GmbH

www.bau-su.de

Bau-SU® für Windows



Die modulare Software-Komplettlösung



Unser Unternehmen / Support

Unser Unternehmen

Als eines der führenden Softwarehäuser für das Bauwesen - mit acht Niederlassungen in Deutschland und einer in Österreich - entwickeln, pflegen und vertreiben wir seit 1979 unsere eigene Spezial-Software ausschließlich für die Anwendung im Baugewerbe. Wir sind Komplettanbieter von betriebswirtschaftlicher und technisch-kaufmännischer Bau-Software.

Die Nähe zur Baupraxis und die enge Zusammenarbeit mit unseren mehr als 3.000 Anwenderbetrieben mit über 17.000 Arbeitsplätzen ist bis heute bei der Entwicklung dieser hochintegrierten Software-Lösung von großer Bedeutung.

Unser Support

Wir wissen, wie wichtig für die Anwender einer Software die persönliche Erreichbarkeit des technischen Supports ist. Ca. 50 Mitarbeiter aus den Bereichen Support, Kundenberatung/Vertrieb, Hotline und Programmierung stehen Ihnen vom ersten Kontakt an kompetent zur Seite. Wir helfen Ihnen, egal ob Sie vergessen haben, wie man eine bestimmte Funktion der Software nutzt oder Ihnen eine pfiffige Idee zur Verkürzung von Arbeitsabläufen bei der Anwendung unserer Software fehlt. Deshalb ist eine intensive und zuverlässige Kundenbetreuung - über unsere Hotline, ggf. auch vor Ort - eines der wichtigsten Themen unserer Arbeit.

Unser Schulungsangebot

In unseren - speziell auf die Bedürfnisse unserer Anwender zugeschnittenen - Seminaren vermitteln erfahrene Schulungsleiter effizient die Anwendung der einzelnen Programm-Module.

Unsere Softwarepflege und Betreuung

Ein weiterer Schwerpunkt ist die kontinuierliche Weiterentwicklung der Software. Unsere Entwickler realisieren Anregungen und Wünsche unserer Anwender, nutzen neue Technologien und erweitern ständig marktorientiert die Funktionen im Programm. Speziell im Lohnbereich können Sie sich immer darauf verlassen, dass alle gesetzlichen und tariflichen Änderungen kurzfristig umgesetzt werden.

Betriebswirtschaftl. Programm-Module

Bau-Lohnbuchhaltung

- Frei bestimmbare Lohnarten
- Sofortige autom. Zuordnung der Löhne zu den Baustellen, Kostenstellen und Geräten
- Autom. Urlaubstage- und Urlaubsgeldberechnung, ZVK
- Arbeitszeitflexibilisierung, Saison-KUG, Wintergeld- und KUG-Berechnung und Auswertungen
- ELSTER - Elektronische Lohnsteuererklärung
- Automatisierte Beitragsschätzung
- Elektronische SV-Meldung/DEÜV*
- Elektronischer Beitragsnachweis an die Krankenkassen*
- Datenübernahme Externe Lohnerfassung*
- Urlaubsplanung*

Bau-Betriebssteuerung

- Soll-/Ist-Vergleich, Nachkalkulation
- Umfangreiche Auswertungen als Lang- und Kurzlisten
- Einzelnachweise für Baustellen, Kostenstellen und Geräte

Bau-Finanzbuchhaltung

- Frei wählbarer Kontenrahmen
- Automatische Zuordnung der Kosten auf die Baustellen, Kostenstellen und Geräte
- Mehrperioden-Buchhaltung
- Autom. Zahlprogramm und Mahnwesen
- BWA und Bilanz
- Kassenbuch
- Anzahlungsbuchhaltung*
- Eingangsbuchhaltung*
- Anlagenbuchhaltung*
- Bürgschaftsverwaltung*
- SF-Paket Kontrolle Baustelle*
- Digitaler Kontoauszug*
- Datev-Export*
- Management-Informationssystem (MIS)*
- Bau-SU GDPdU*

Technisch-kaufm. Programm-Module

Kalkulation

- Zuschlagskalkulation
- Endsummenkalkulation
- Selbstkosten- und Bruttowertlisten
- ABC-Analyse
- Kanalabrechnung*
- Mahnwesen ohne FiBu*
- Schlüsselfertig-Kalkulation*
- Subunternehmer-Verwaltung*
- Druck-Archivierung*

Angebot

- Materialliste
- Zeitvorgabenliste
- Leistungsverzeichnis über Stamm- und manuelle Daten erfassen
- Angebots- und Blankett-Druck
- GAEB-Schnittstelle

Aufmaß

- Aufmaßfassung nach REB 23.003
- Aufmaßlisten
- Gauß-Elling/Begrenzungslinien

Abrechnung

- Abschlags-, Teil- und Schlussrechnung
- Massenvergleich

Materialwirtschaft

- Tagelohnfaktura
- Tagelohnzettel
- Bautagesberichte
- Lagerverwaltung
- Einkauf*
Inklusive Einkaufs-Informationssystem

Geräteverwaltung

- Gerätebewegung
- Gerätekostenermittlung
- Standortlisten
- Versandscheine
- Einsatzplanung/Disposition*

Bau-SU® im Internet
www.bau-su.de



* Bau-SU Zusatzmodule laut Preisliste