

BauSU® für Windows



Zusatzmodul zum Lohn

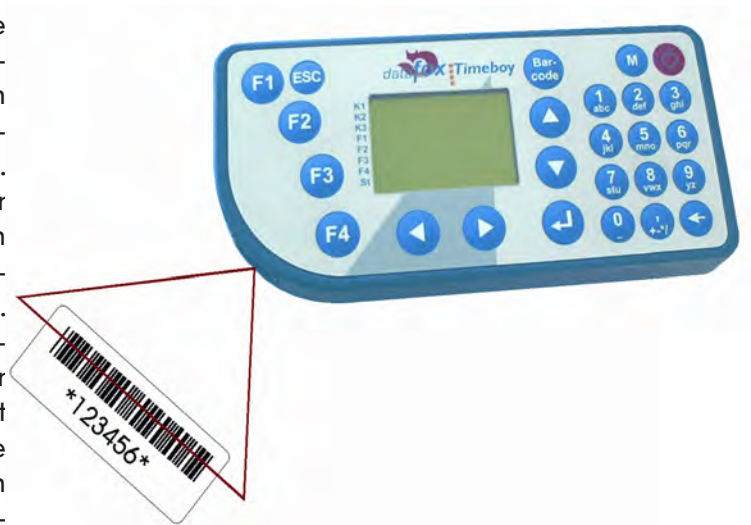
Datenübernahme Externe Lohnerfassung

Datenübernahme Externe Lohnerfassung

Zeiterfassung in Neuen Jahrtausend

Zeiterfassungssysteme sind in der Industrie seit Jahrzehnten etabliert und nicht mehr wegzudenken. Die Stempeluhren wurden im Laufe der Zeit durch moderne Elektronik ersetzt, u.a. durch Chipkarten, Barcode-Lesegeräte, Sensorysysteme bis hin zu biometrischen Zugangskontrollsystemen.

Auch die Bauwirtschaft setzt zunehmend neue Technologien ein; Mikroprozessor gesteuerte Baumaschinen gehören in einigen Bereichen mittlerweile zur Tagesordnung, um die strengen Qualitätsanforderungen erfüllen zu können. Die Zeiterfassungssysteme setzen sich jedoch in der Bauwirtschaft nur langsam durch. Viele Unternehmen arbeiten noch immer mit Tagelohnzetteln, die im Personalbüro manuell in die EDV übertragen werden müssen. Dieser Erfassungsaufwand kostet den Personalsachbearbeiter sehr viel Zeit und kann oft erst kurz vor dem Zahltag erfolgen, da die Tagelohnzettel nicht immer pünktlich abgegeben werden. Während die eigentliche Lohnabrechnung und die Meldungen dank BauSU® für Windows in wenigen Minuten erledigt sind, erstreckt sich die Lohnerfassung über Tage.



Die passende Zeiterfassung für Ihr Unternehmen

Die individuelle Anpassung des Zeiterfassungssystems an den Betrieb ist wichtig, damit es von den Mitarbeitern angenommen wird und effektiv arbeiten kann. Ein wichtiges Kriterium sollte natürlich erfüllt sein: am Monatsersten sollten alle Zeiterfassungen des Vormontas zur weiteren Verarbeitung vorliegen.

Sobald alle Erfassungsdaten in elektronisch gespeicherter Form vorliegen, kommt unser BauSU Zusatzmodul **Externer Lohn** zum Einsatz.: Fremddaten werden gelesen, in verwertbare Lohnerfassungen gewandelt und die komplette Lohn- und BBS-Belastung ausgeführt. Damit ist in wenigen Minuten die Lohnerfassung für Ihre gesamten gewerblichen Mitarbeiter erledigt!

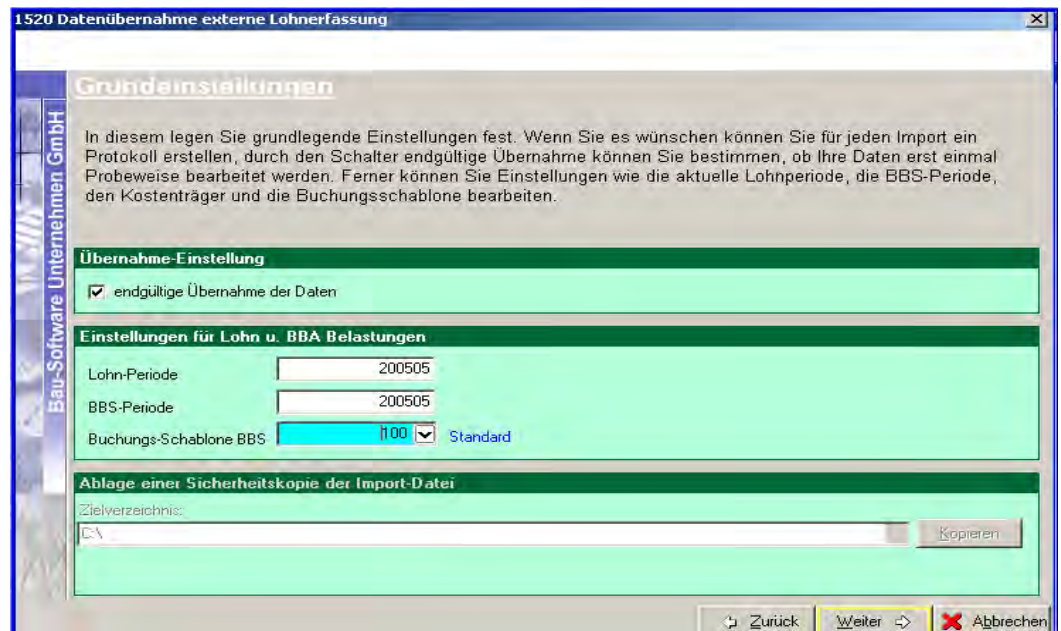


Abb. 1: Dialog 1520 Grundeinstellungen

Übernahmeprotokolle

In einem Übernahmeprotokoll werden Sie auf evtl. fehlende Lohnarten, Baustellen oder Mitarbeiter hingewiesen. Unstimmigkeiten können Sie jetzt noch bereinigen, indem Sie die Übernahme abbrechen, den Fehler beheben und anschließend erneut starten. Die komplette Lohnerfassung können Sie sich im Anschluss an die Verarbeitung im Dialog **1211 Lohnerfassung** und auch im Dialog **1450 Auswertungen Einzelnachweise** anschauen.

Selbstverständliche sind alle erfassten Daten auch sofort auf der Lohnabrechnung enthalten.

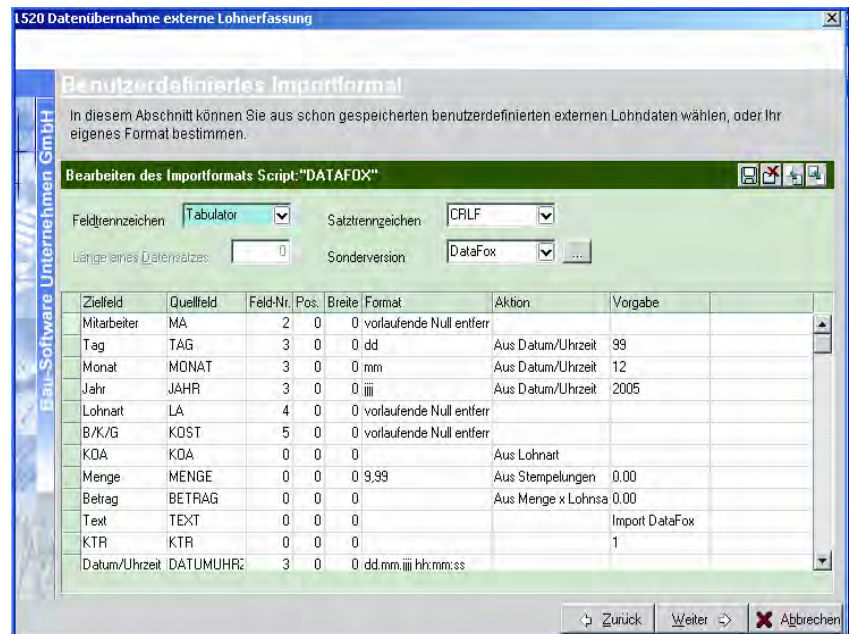


Abb. 2: Dialog 1520 Bearbeiten des Importformats

Flexible Schnittstelle

Aufgrund der Vielzahl möglicher Erfassungssysteme wurde die Schnittstelle sehr flexibel gehalten und kann individuell eingerichtet werden. Bei der Einrichtung des Programms, die nur einmalig bei Inbetriebnahme erfolgen muss, sollte Ihr Hardware-Lieferant mit unserem Support Rücksprache halten. Wir nennen Ihnen die erforderlichen Einstellungen und helfen bei Fragen.

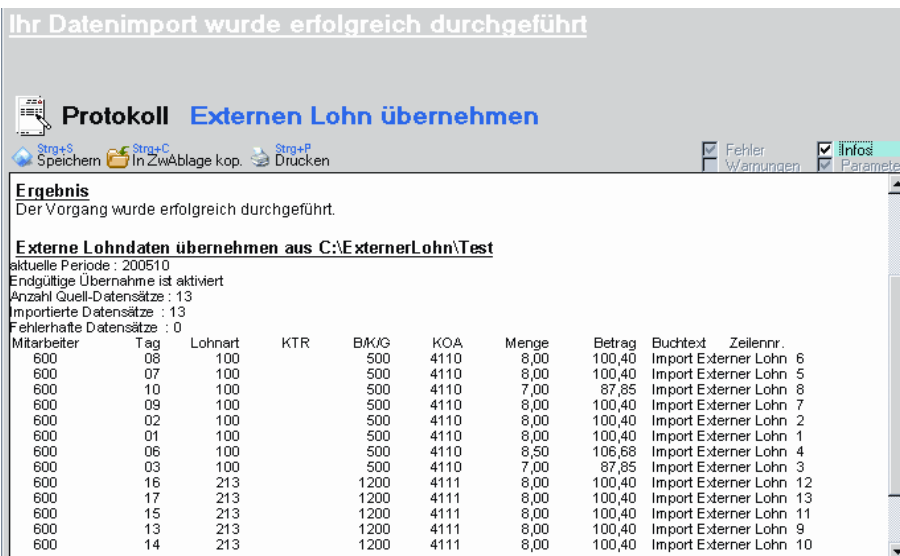


Abb. 3: Dialog 1520 Übernahmeprotokoll

Die Vorteile der elektronischen Zeiterfassung

Aktualität

Keine langen Wartezeiten mehr, bis endlich alle Tagelohnzettel im Lohnbüro vorliegen.

Lesbarkeit

Keine Probleme durch schlecht leserliche oder verwischte Handschriften.

Vollständigkeit

Fehlende Tagelohnzettel gehören der Vergangenheit an.

Korrektheit

Es wird genau das abgerechnet, was die Mitarbeiter gearbeitet haben.

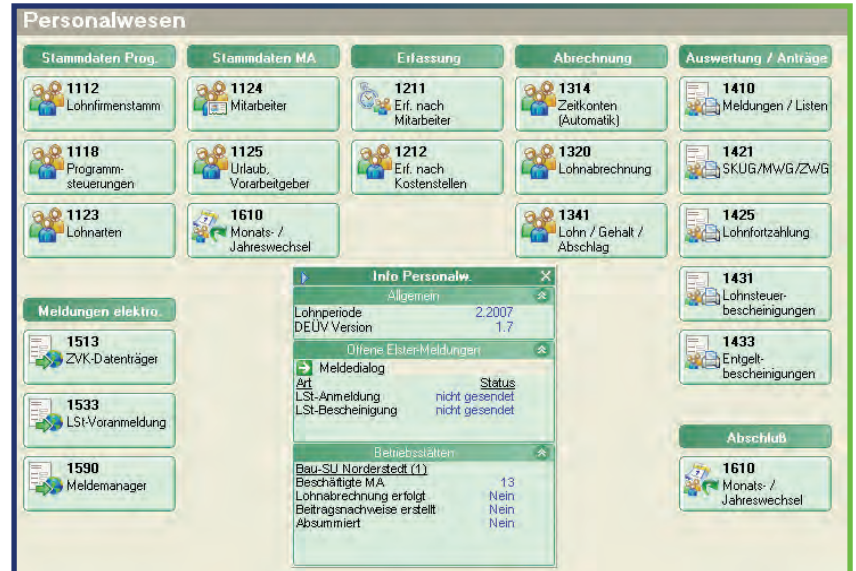
Verarbeitung

Die maschinelle Weiterverarbeitung ist mit dem BauSU Hauptmodul Bau-Lohnbuchhaltung problemlos möglich.



Bau-Lohnbuchhaltung

Für Bauunternehmen hat eine Lohnabrechnung im eigenen Hause ganz klare Vorteile. Von besonderer Bedeutung ist hier die flexible, zeitnahe Erfassung mit sofortiger Belastung der Bau-/Kostenstelle und die umgehende Korrektur bei Änderungen in den Lohnabrechnungen. Die BauSU Lohnbuchhaltung ist als eigenständiges Modul Teil einer integrierten Softwarelösung, die für alle Unternehmensgrößen im Bauhaupt- und Baunebengewerbe konzipiert wurde. Das hohe Maß an Sicherheit in Verbindung mit größtmöglicher Flexibilität hilft Ihnen, auch lohntechnische Spezialfälle sicher nach den gesetzlichen Vorschriften abzurechnen.



Frei gestaltbares Hauptmenü der Bau-Lohnbuchhaltung

Gut strukturierte und leicht zu erlernende Bedienungselemente reduzieren die Einarbeitungszeit und ermöglichen Ihnen ein komfortables Arbeiten. Die Software verfügt über diverse Zulassungen und ist von der ITSG systemuntersucht.

Unser Konzept

Bau-Software ist unser Spezialgebiet.

Unser Erfolg gründet sich auf eine über 30-jährige Erfahrung und fachliche Kompetenz. Bau-Software erfordert viel Individualität – bei uns ist sie integriert! Wir erfüllen firmeninterne Ansprüche, die keine Standard-Software erfüllen kann. Unsere Entwicklungsabteilung ist Dank ihrer Flexibilität in der Lage, auch Besonderheiten in das Programm einzubauen. Bei uns finden Sie individuelle Beratung, Ideen sowie zeitgerechte und zielgerichtete Lösungen und deren Umsetzung. Wir sind im gesamten Bundesgebiet und in Österreich für Sie da. Verlangen Sie für Ihr Unternehmen das Beste - unsere maßgeschneiderte, individuelle Bau-Software.

BauSU Zentrale

Wietze Aue 72
30900 Bissendorf/Hannover
☎ 05130 6075-0
@ Info@BauSU.de

BauSU Karlsruhe

Barthelsmühlring 2
76870 Kandel
☎ 07275 9488588
@ Karlsruhe@BauSU.de

BauSU Dresden

Am Hartheberg 21
01737 Kurort Hartha
☎ 035203 33666
@ Dresden@BauSU.de

BauSU München

Hauptstraße 8a
82008 Unterhaching
☎ 089 61019995
@ Muenchen@BauSU.de

BauSU Dortmund

An der Wethmarheide 34
44536 Lünen
☎ 02306 1558
@ Dortmund@BauSU.de

BauSU Berlin

Calvinstraße 5a
10557 Berlin
☎ 030 3921484
@ Berlin@BauSU.de

BauSU Österreich

Großambergstraße 5
A-4048 Linz/Puchenau
☎ +43(0)732 2222890
@ Office@BauSU.at

BauSU Hamburg

Ochsenzoller Straße 147
22848 Norderstedt
☎ 040 5282628
@ Hamburg@BauSU.de

BauSU Bamberg

Bamberger Straße 14-16
96231 Bad Staffelstein
☎ 09573 310390
@ Bamberg@BauSU.de