



## Bau-SU Modul zur Bau-Finanzbuchhaltung

# Das Management-Informationssystem (MIS)

## Ein Instrument mit stark wachsender Bedeutung für strategisches und operatives Controlling in Unternehmen

Folgendes Szenario kennen Sie: es geht um die Vorbereitungen in einem Bauunternehmen für einen wichtigen Besprechungstermin bei der Bank, Thema: Neue Kreditlinien

„Unser zuständiger Berater hat letzten Montag schon gesagt, dass ich die Kennzahlen bezüglich Liquidität, Cash-Flow und Verschuldungsgrad aus unserem Controlling mitbringen soll. Er möchte diese bezüglich Basel II prüfen, um danach entsprechend das Rating unseres Betriebes festzulegen. Seit dem geht es rund in der Finanzbuchhaltung, die kommen zu nichts anderem mehr - ja, geht denn das nicht einfacher?“

Mit dem Bau-SU Modul Management-Informationssystem (MIS) stehen die gewünschten und viele weitere Kennzahlen schnell und ohne viel Sucharbeit zur Verfügung. Dabei geht es nicht nur darum, bereits eingetretene Zustände und Ereignisse übersichtlich im Blick zu haben, sondern auf dieser Basis auch verlässliche Prognosen für den weiteren Verlauf in der Zukunft treffen zu können.

In dem Bereich der Baustellen hat die Bau-SU GmbH dies in ihrer Software schon lange durch umfangreiche Auswertungsmöglichkeiten realisiert. Das neue Bau-SU Modul MIS jedoch wird die Betrachtungsweise auf die Unternehmenszahlen noch um weitere Aspekte erweitern. MIS unterstützt Unternehmen bei der Planung und Kontrolle der Bereiche Umsatz, Kosten, Ergebnis, Investitionen und Cash-Flow etc. für beliebige Zeiträume.

Zur Analyse der Betriebsdaten lassen sich betriebspezifische Auswertungen und Kennzahlenrechnungen schnell und einfach erstellen. Die Auswertungsmöglichkeiten werden an den betriebsinternen Bedürfnissen Ihres Unternehmens ausgerichtet. Die Entscheidungsträger erhalten so schnell und präzise alle gewünschten Informationen, zusätzlich können die Planungsverantwortlichen eine Liquiditätsplanung durchführen.

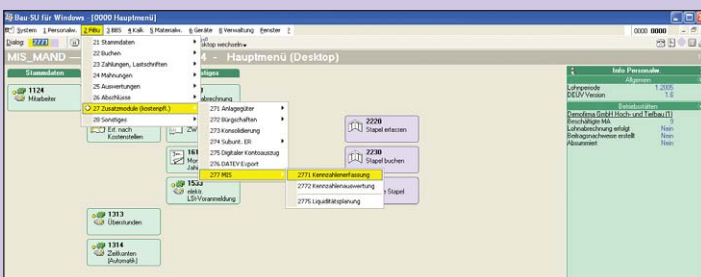


Abb. 1: Bau-SU für Windows Hauptmenü

### Unternehmenskennzahlen

Innerhalb der Bau-SU Finanzbuchhaltung gibt es bereits seit langer Zeit die Auswertungsmöglichkeiten GuV, Bilanz und BWA. Aber hier werden - wie es Vorschrift ist - nur die reinen Kontensalden wieder gegeben, ohne dass diese zueinander ins Verhältnis gesetzt werden, die Ergebnisse müssen analysiert werden, denn für eine effiziente Unternehmensführung ist die Interpretation der Werte, sprich die Ermittlung von betriebswirtschaftlichen Kennzahlen, sehr viel wichtiger als das reine GuV-Ergebnis. Zu den Kennzahlen zählen z. B. der Verschuldungsgrad, die Liquidität und der Cash-Flow. Diese Kennzahlen erlauben sowohl den Vergleich mit anderen Unternehmen der gleichen Branche als auch eine Verfolgung der Unternehmensentwicklung über mehrere Jahre hinweg.

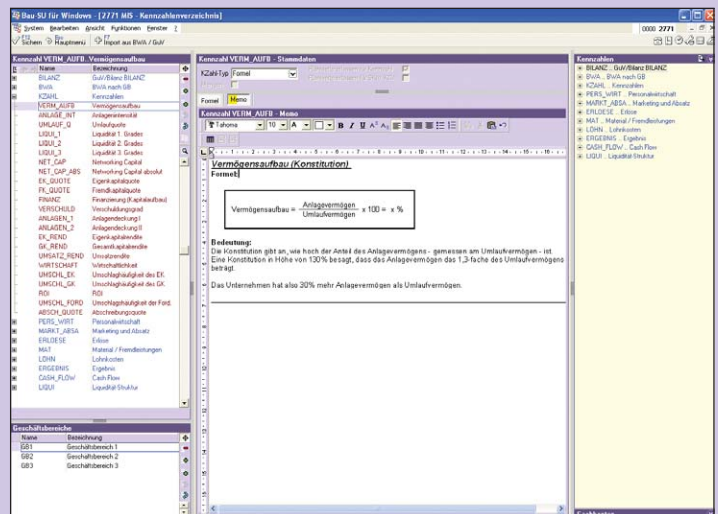


Abb. 2: MIS Kennzahlenverzeichnis

### Kredite und Basel II

Eine besondere Bedeutung bekommen diese Kennzahlen, wenn es darum geht, Kredite und Bürgschaften zu erhalten. Die Banken sind nach der sogenannten "Basel II Verordnung" verpflichtet, jedes Unternehmen zu bewerten (Rating). Entsprechend des Ratings wird so z. B. der Zinssatz festgelegt (höheres Risiko = höherer Zins). Ihr Rating bei der Bank wird dabei von den sogenannten Hard- und Softfacts beeinflusst. Bei der Darstellung bzw. Repräsentation dieser Fakten bei der Bank oder im Gespräch mit dem Sachbearbeiter der Bank stellt das neue Bau-SU Modul MIS das nötige Zahlen-

material bereit und verhilft den Unternehmern so zu einen positiven Eindruck im Bereich der Sofffacts.

## Planung und Kontrolle durch freie Konfigurierbarkeit

Das Bau-SU Modul **MIS** unterstützt Unternehmen bei den Controllingfunktionen Planung und Kontrolle. Darüber hinaus können nicht nur Daten aus den Bereichen Finanzbuchhaltung (FiBu), sondern auch aus der Lohnbuchhaltung und der Bau-Betriebssteuerung (BBS) abgerufen werden. Durch die freie Kombinationsmöglichkeit dieser Werte untereinander bieten sich für den Anwender völlig neue Möglichkeiten, die Unternehmenszahlen zu betrachten.

Durch Importfunktionen, für bereits im Programm erstellte Bilanzschemata oder Muster für betriebswirtschaftliche Auswertungen, erreicht der Anwender einen schnellen Einstieg und kommt so in kurzer Zeit zu seiner ersten Auswertung. Der Controller arbeitet sich Schritt für Schritt tiefer in die Materie ein und erhält so immer speziellere Kennzahlen und Auswertungen.

Jedes Unternehmen definiert für sich frei und individuell, welche Kennzahlen es benötigt und wie sie sich ermitteln sollen. Unter Rückgriff auf die Monatswerte der Sachkonten aus der FiBu und der Kostenarten aus der BBS werden die Kennzahlen berechnet.

## Aussagekräftige Berichte

Aus den gewonnenen Kennzahlen werden die aussagekräftigen **Kennzahlenberichte** erstellt. Je Kennzahlenbericht legt der Anwender fest, welche Kennzahlen verwendet werden sollen, dabei sind beliebig viele Kennzahlenberichte möglich. Jeder Kennzahlenbericht wiederum besitzt verschiedene Ansichten, kann also z. B. mit Monats-, Quartals-, Halbjahres- oder Jahreswerten versehen werden.

Durch diese Strukturierung der Auswertungen behält der Anwender den Überblick und findet durch wenige Klicks die richtige Ansicht. Natürlich lassen sich nicht nur Tabellen mit Werten betrachten. Das Bau-SU Modul **MIS** bietet auch die Möglichkeit, jede Tabellenansicht in diversen Grafiken darzustellen, denn grafisch lassen sich Erfolge/Probleme oft einfach besser darstellen und verstehen. Um bestimmte Meetings oder Gespräche vorzubereiten, stehen dem Anwender sogenannte Berichtsmappen zur Verfügung, denen er seine Auswertungen und Grafiken zuordnen kann.

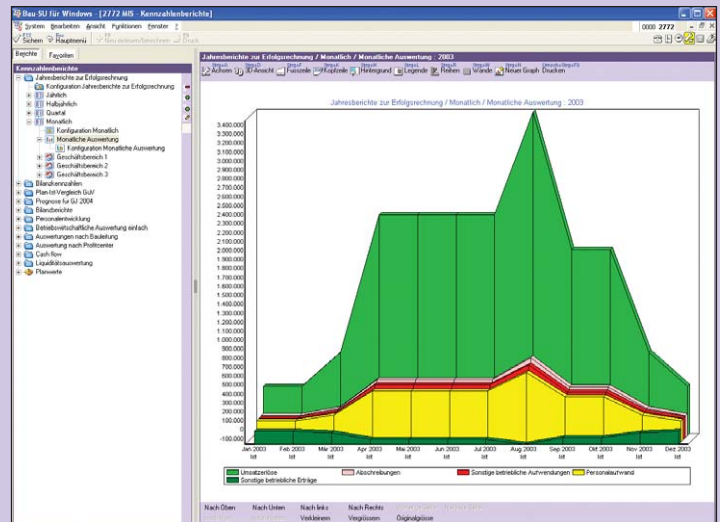


Abb. 4: Jahresberichte zur Erfolgsrechnung monatlich, monatliche Auswertung

## Planwerte

Mit der Möglichkeit, für jede Kennzahl Plan-Werte zu erfassen, lassen sich die Kennzahlenberichte auch als Prognose für die Zukunft verwenden. So lassen sich z.B. Plan-Ergebnisrechnungen und Plan-Bilanzen aufstellen, die im laufenden Geschäftsjahr Plan- und Ist-Werte beliebig miteinander kombiniert genaue Auswertungen der Problem- oder Erfolgspositionen zum Jahresende ausgeben.

## Bei Bau-SU alles aus einer Hand

Im Vergleich zu anderen Programmen hat das Bau-SU Programm den großen Vorteil der eigenen Datenbasis. Getreu dem Motto **"Alles aus einer Hand"** brauchen hier weder Schnittstellen programmiert, noch fremde Datensatzbeschreibungen eingesetzt zu werden.

Das **Bau-SU Modul MIS** ist die perfekte Erweiterung zum bestehenden kaufmännischem Programm-Paket, um den Erfolg der Unternehmen auch durch **Controlling** zu steigern.

**Bau-Software Unternehmen GmbH**  
 Wietze Ave 72  
 30900 Wedemark

Telefon: 0 51 30 - 60 75 - 0  
 Telefax: 0 51 30 - 60 75 85

E-Mail: [zentrale@bau-su.de](mailto:zentrale@bau-su.de)  
 Web: [www.bau-su.de](http://www.bau-su.de)

Kennzahl	Ist	Plan	Diff.	Var.	Urs.
Betriebsergebnis	8.627.432,00	5.596.267,23	3.031.164,77	88,37	AA
Umsatz	21.829.126,19	13.148.809,96	8.680.316,23	90,41	AA
Umsatzerlöse	21.445.740,81	13.225.403,40	8.220.337,41	89,88	AA
Erlöse	21.532.735,00	13.197.675,15	8.335.059,85	89,25	AA
Sonstige Erlöse	312.682,36	991.381,22	-678.698,86	239,46	AAA
Betriebsaufwendungen	7.998.686,75	6.653.634,92	1.345.051,83	105,50	AAA
Personalaufw./Fremdleistungen	5.075.014,43	4.581.401,43	493.613,00	110,22	BB
Gewinn	14.542.009,59	13.260.522,73	1.281.486,86	99,59	AA
Personalkosten	6.163.133,33	4.447.943,45	1.715.189,88	92,92	BB
Löhne und Gehälter	5.052.943,36	2.742.371,00	2.310.572,36	54,23	BB
Sonstige Personalkosten	1.110.190,39	1.705.572,45	-595.382,06	80,04	AA
Abschreibungen	651.935,59	4.648.128,45	-4.000.192,86	78,25	A
Sonstige betriebl. Aufwendungen	3.489.950,84	6.792.050,92	-3.302.100,08	108,03	AAA

Abb. 3: MIS Kennzahlenberichte